

TopInfo

VITODENS 300-W

Das Spitzenprodukt unter den Viessmann Gas-Brennwert-Wandgeräten



Dank kompakter Baugruppen ist der Gas-Brennwert-Wandgerät Vitodens 300-W äußerst platzsparend und lässt sich auch in kleinen Nischen montieren. Seitliche Serviceabstände sind nicht erforderlich, da alle Anschlüsse gut von vorne zugänglich sind. Damit eignet sich das Wandgerät ideal für die Erneuerung einer Heizung und im Neubau kann der sonst benötigte Platz für andere Zwecke eingeplant werden.

Zu einer modernen Heizungsanlage gehört auch innovative Solartechnik zur Nutzung der kostenlosen Sonnenenergie! Viessmann bietet dafür ein auf den Vitodens 300-W optimal abgestimmtes System.

Leistungsstark und effizient

Mit Leistungsstufen von 3,8 bis 35 kW empfiehlt sich der Vitodens 300-W für das Ein- oder Zweifamilienwohnhaus. Der modulierende Matrix-Gasbrenner sorgt für eine hohe Betriebssicherheit und niedrige Schadstoff-Emissionen.

Hocheffiziente Heizfläche

Der korrosionsbeständige Inox-Radial-Wärmetauscher aus Edelstahl Rostfrei ist das Herzstück des Vitodens 300-W. Er wandelt die eingesetzte Energie praktisch verlustfrei und effizient in Wärme um. Der Wirkungsgrad beträgt kaum noch zu übertreffende 98 Prozent. Dieser äußerst sparsame Umgang mit wertvollem Erdgas hat auch weniger CO₂-Emissionen zur Folge.



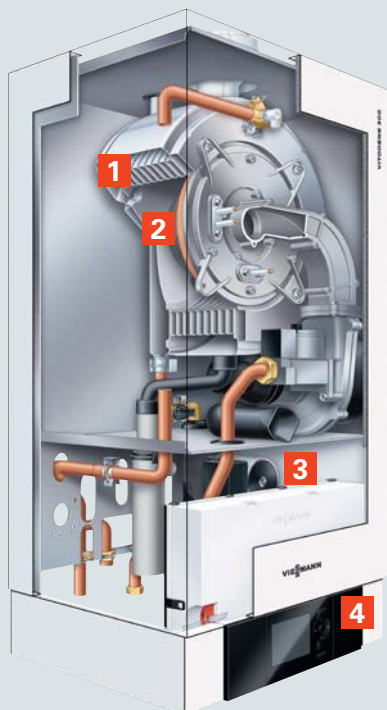
Inox-Radial-Wärmetauscher

Vitodens 300-W mit Inox-Radial-Wärmetauscher und MatriX-Gasbrenner

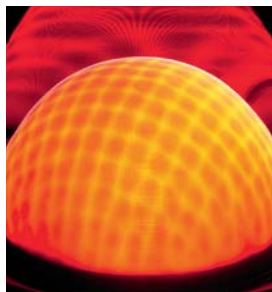
VIESSMANN

climate of innovation

Vitodens 300-W



- 1 Innox-Radial-Wärmetauscher aus Edelstahl Rostfrei
- 2 MatriX-Gasbrenner
- 3 Hocheffizienz-Gleichstrompumpe
- 4 Vitotronic Regelung



MatriX-Gasbrenner für besonders schadstoffarme Verbrennung



Der kompakte Gas-Brennwertkessel Vitodens 300-W braucht sich nicht zu verstecken und macht in jeder Umgebung eine gute Figur.

Großer Wasserinhalt

Der Vitodens 300-W hat einen großen Wasserinhalt und eignet sich deshalb gut für die unterschiedlichsten Heizungssysteme. Große Bedarfsschwankungen machen ihm nichts aus.

Integriertes Diagnosesystem

Der Vitodens 300-W ist mit dem Diagnosesystem SMART (Self Monitoring And Reporting Technology) ausgestattet, das Abweichungen vom zulässigen Betriebszustand erfasst und im Klartext frühzeitig meldet: Das macht Wartung und Service planbar, vermeidet Ausfälle und unnötige Reparaturkosten.

Profitieren Sie von diesen Vorteilen

- Gas-Brennwert-Wandgerät (Heizgerät), 3,8 bis 35 kW
- Großer Modulationsbereich
- Großer Wasserinhalt, geringe Takthäufigkeit auch bei niedriger Wärmeabnahme
- Langlebig und effizient durch Innox-Radial-Wärmetauscher
- MatriX-Gasbrenner mit hoher Nutzungsdauer durch Edelstahl-MatriX-Gewebe – unempfindlich bei hoher Temperaturbelastung
- Einfach zu bedienende neue Vitotronic Regelung mit Klartext- und Grafikanzeige
- Bedienteil der Regelung auch auf einem Wandschalter montierbar
- Lambda Pro Control Verbrennungsregelung für alle Gasarten – Gebühreneinsparung durch Verlängerung der Überprüfungsintervalle bis zu fünf Jahre
- Stromsparende Hocheffizienz-Gleichstrompumpe (entsprechend Energie Label A)
- SMART: präventive Wartungsmeldung - hohe Geräteverfügbarkeit, planbare Wartung
- Leiser Betrieb durch niedrige Gebläsedrehzahl

Ihr Fachpartner: