

TopTechnik

Aida

Vielseitige und wartungsfreundliche Verkaufstheke

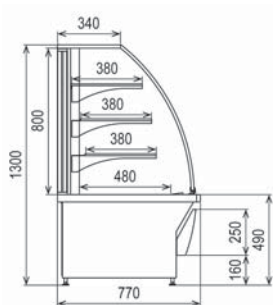


- Vielseitig, mit verschiedenen Modellen von der Bedienungstheke bis hin zu Back- und Wärmetheken
- Passt in jedes Marktkonzept – mit zwei Glastypen und drei Gehäusefarben
- Attraktives Design und Beleuchtung für eine appetitliche Präsentation
- Pflegeleicht und einfach zu reinigen
- Verschiedene Lösungen zur Verbesserung der Energieeffizienz, wodurch der Energieverbrauch gesenkt und Kosten gespart werden können
- Lieferbar als steckerfertiges Möbel

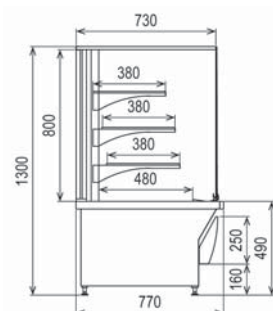
Technische Spezifikationen - AIDA Bedienungstheken



AIDA-SO



AIDA-SO-RG



Modell*	AIDA-60-SO	AIDA-90-SO	AIDA-90-SO ESM	AIDA-120-SO	AIDA-120-SO ESM
Gehäusefarbe	Schwarz, Gold oder Edelstahl	Schwarz, Gold oder Edelstahl	Schwarz, Gold oder Edelstahl	Schwarz, Gold oder Edelstahl	Schwarz, Gold oder Edelstahl
Gehäusematerial	Stahl verzinkt	Stahl verzinkt	Stahl verzinkt	Stahl verzinkt	Stahl verzinkt
Außenlänge (mm)	600	900	900	1200	1200
Außenbreite (mm)	770	770	770	770	770
Außenhöhe (mm)	1300	1300	1300	1300	1300
Innenlänge (mm)	520	820	820	1120	1120
Innenbreite (mm)	480	480	480	480	480
Innenhöhe (mm)	800	800	800	800	800
Gewicht (netto/brutto kg)	143/158	170/190	170/190	225/245	225/245
Gekühlte Fläche (m²)	0,84	1,32	1,32	1,81	1,81
Temperaturbereich (°C)	+2...+4	+2...+4	+2...+4	+2...+4	+2...+4
Leistungsaufnahme (W)	384	404	344	584	451
Netzanschluss (V/Hz)	230/50	230/50	230/50	230/50	230/50
Sicherung (A)	10	10	10	10	10
Betriebsstrom (A)	2,2	2,3	1,9	3,3	2,5
Energieverbrauch (kWh/24h)	7,7	8,4	7,1	12,6	9,7
Abtauung (W)	160	200	200	300	300
Kältemittel	R404A	R404A	R404A	R404A	R404A
Kältemittel Füllmenge (g)	350	360	360	500	500
Optionale Ausführung					
Retro Glas (RG)	■	■	■	■	■
Kältemittel R290	-	■	-	-	-

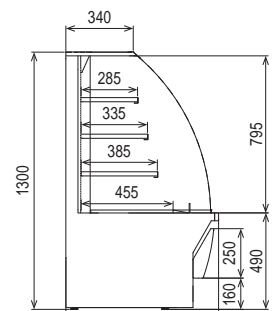
* SO = Serve over display, ESM = Low energy fan

Technische Spezifikationen - AIDA Selbstbedienungs-/Bedienungstheken

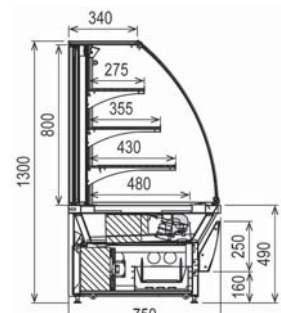


Modell*	AIDA-90-SS	AIDA-90-SS ESM	AIDA-120-SS	AIDA-120-SS ESM	AIDA-90-SSO/SSL	AIDA-120-SSO/SSL
Gehäusefarbe	Schwarz, Gold oder Edelstahl	Schwarz, Gold oder Edelstahl	Schwarz, Gold oder Edelstahl	Schwarz, Gold oder Edelstahl	Schwarz, Gold oder Edelstahl	Schwarz, Gold oder Edelstahl
Gehäusematerial	Stahl verzinkt	Stahl verzinkt	Stahl verzinkt	Stahl verzinkt	Stahl verzinkt	Stahl verzinkt
Außenlänge (mm)	880	880	1200	1200	900	1200
Außenbreite (mm)	770	770	770	770	770	770
Außenhöhe (mm)	1300	1300	1300	1300	1300	1300
Innenlänge (mm)	815	815	1135	1135	820	1120
Innenbreite (mm)	460	460	460	460	480	480
Innenhöhe (mm)	820	820	820	820	800	800
Gewicht (netto/brutto kg)	146/164	146/164	225/245	225/245	146/164	225/245
Gekühlte Fläche (m2)	1,18	1,18	1,67	1,67	1,18	1,67
Temperaturbereich (°C)	+0...+2	+0...+2	+0...+2	+0...+2	+2...+8	+2...+8
Leistungsaufnahme (W)	792	715	1067	947	765	965
Netzanschluss (V/Hz)	230/50	230/50	230/50	230/50	230/50	230/50
Sicherung (A)	10	10	10	10	10	10
Betriebsstrom (A)	4,5	4,0	6,0	5,4	4,3	5,4
Energieverbrauch (kWh/24h)	17,0	15,9	23,0	21,2	16,9	18,5
Abtauung (W)	250	250	350	350	200	300
Kältemittel	R404A	R404A	R404A	R404A	R404A	R404A
Kältemittel Füllmenge (g)	600	600	700	700	400	700
Optionale Ausführung						
Kältemittel R290	-	-	-	-	■	-

AIDA-SS



AIDA-SSO

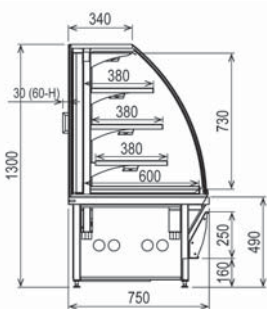


* SS = Self service display, ESM = Low energy fan, SSO/SSL = Self service and self over display

Technische Spezifikationen - AIDA Wärmetheken



AIDA-H



Modell*	Aida-60-H	Aida-90-H
Gehäusefarbe	Edelstahl	Edelstahl
Gehäusematerial	Stahl verzinkt	Stahl verzinkt
Außenlänge (mm)	600	900
Außenbreite (mm)	770	770
Außenhöhe (mm)	1300	1300
Innenlänge (mm)	520	820
Innenbreite (mm)	480	480
Innenhöhe (mm)	800	800
Gewicht (netto/brutto kg)	143/158	146/164
Beheizte Fläche (m ²)	0,84	1,18
Temperaturbereich (°C)	+65...+80	+65...+80
Leistungsaufnahme (W)	996	1600
Netzanschluss (V/Hz)	230/50	230/50
Sicherung (A)	10	10
Betriebsstrom (A)	5,6	7,0
Energieverbrauch (kWh/24h)	14,4	19,2

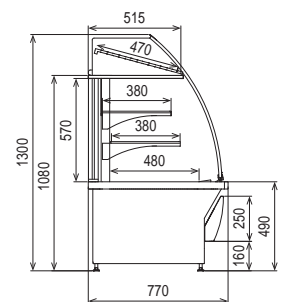
* H = Hot display

Technische Spezifikationen - AIDA Backtheken



Modell*	Aida-60-BO	Aida-60-BO ESM	Aida-90-BO	Aida-90-BO ESM	Aida-120-BO	Aida-120-BO ESM
Gehäusefarbe	Schwarz, Gold oder Edelstahl	Schwarz, Gold oder Edelstahl	Schwarz, Gold oder Edelstahl	Schwarz, Gold oder Edelstahl	Schwarz, Gold oder Edelstahl	Schwarz, Gold oder Edelstahl
Gehäusematerial	Stahl verzinkt	Stahl verzinkt	Stahl verzinkt	Stahl verzinkt	Stahl verzinkt	Stahl verzinkt
Außenlänge (mm)	600	600	900	900	1200	1200
Außenbreite (mm)	770	770	770	770	770	770
Außenhöhe (mm)	1300	1300	1300	1300	1300	1300
Innenlänge (mm)	520	520	820	820	1120	1120
Innenbreite (mm)	480	480	480	480	480	480
Innenhöhe (mm)	800	800	800	800	800	800
Gewicht (netto/brutto kg)	143/158	143/158	146/164	146/164	225/245	225/245
Gekühlte Fläche (m2)	0,84	0,84	1,32	1,32	1,81	1,81
Temperaturbereich (°C)	+2...+4	+2...+4	+2...+4	+2...+4	+2...+4	+2...+4
Leistungsaufnahme (W)	404	344	404	344	584	474
Netzanschluss (V/Hz)	230/50	230/50	230/50	230/50	230/50	230/50
Sicherung (A)	10	10	10	10	10	10
Betriebsstrom (A)	2,3	1,9	2,3	1,9	3,3	2,7
Energieverbrauch (kWh/24h)	7,7	7,1	8,6	6,5	12,6	9,7
Abtauung (W)	200	200	200	200	300	300
Kältemittel	R404A	R404A	R404A	R404A	R404A	R404A
Kältemittel Füllmenge (g)	360	360	360	360	500	500
Optionale Ausführung						
Kältemittel R290	-	-	■	■	-	-

AIDA-BO

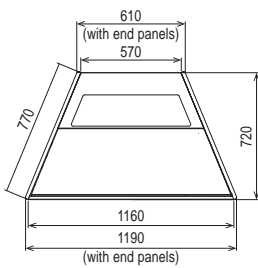


* BO = Bake off display, ESM = Low energy fan

Technische Spezifikationen - AIDA Außenecke



AIDA-EA SO



Modell	AIDA-EA-45-SO
Gehäusefarbe	Schwarz, Gold oder Edelstahl
Gehäusematerial	Stahl verzinkt
Außenlänge (mm)	1180 (570 back)
Außenbreite (mm)	730
Außenhöhe (mm)	1300
Innenlänge (mm)	900/550
Innenbreite (mm)	420
Innenhöhe (mm)	800
Gekühlte Fläche (m2)	0,97
Temperaturbereich (°C)	+6...+8
Leistungsaufnahme (W)	384
Netzanschluss (V/Hz)	230/50
Sicherung (A)	10
Betriebsstrom (A)	2,2
Energieverbrauch (kWh/24h)	7,7
Abtauung (W)	160
Kältemittel	R404A
Kältemittel Füllmenge (g)	350

* EA = External angle display, SO = Serve over display

Größen und Ausführungen AIDA

Beispiele Größen



Beispiel - Aida Breite 600mm



Beispiel - Aida Breite 900mm



Beispiel - Aida Breite 1200mm

Beispiele Ausführungen



Aida mit offener Front (Modell SS)



Aida mit offener Front und Schiebetüren an der Rückseite (Modell SSO)



Aida Gehäusefarbe Gold



Aida mit Retroglas (Modell RG)



Aida in Ausführung Edelstahl



Unseren Kühlsysteme
Produktkatalog finden
Sie im App Store

Deutschland
Viessmann Kühlsysteme GmbH, Hof
Tel. +49 9281 814-0
Viessmann Kühlsysteme GmbH, Mainz
Tel. +49 6131 57046-17
kuehlsysteme@viessmann.de
www.viessmann.de/kuehlsysteme

Dänemark
Norpe ApS
Tel. +45 4120 5420
marketing@norpe.fi
www.norpe.dk

Estland
Norpe Eesti Oü
Tel. +372 675 5150
info@norpe.ee
www.norpe.ee

Finnland
Norpe Oy
Tel. +358 19 537 8000
marketing@norpe.fi
www.norpe.com
Norpe Suomi Oy
Tel. +358 19 537 8000
marketing@norpe.fi
www.norpe.fi

Frankreich
Viessmann Technique du Froid S.à.r.l.
Tel. +33 3 87291700
france@viessmann-refrigeration.com/fr
www.viessmann-refrigeration.com/fr

Großbritannien
Viessmann Refrigeration Systems Limited
Tel. +44 1952 457157
sales@viessmann-coldtech.co.uk
www.viessmann-refrigeration.com/en

Lettland
Norpe Latvia
Tel. +371 6782 8449
info@norpe.lv
www.norpe.com

Norwegen
Norpe AS
Tel. +47 3336 3500
post@norpe.no
www.norpe.no

Polen
Viessmann Systemy Chłodnicze Sp. z o.o.
Tel. +48 22 882 0020
norpe@norpe.pl
www.viessmann-refrigeration.com/pl

Rußland
Viessmann Group – Norpe Moscow
Norpe St. Petersburg
Tel. +7 499 277 1260
www.viessmann-refrigeration.com/ru

Schweden
Norpe AB
Tel. +46 8 5941 1200
info@norpe.se
www.norpe.se

Schweiz
Viessmann (Schweiz) AG
Tel. +41 56 418 67 11
info@viessmann.ch
www.viessmann.ch/kuehlsysteme

Vereinigte Arabische Emirate
Viessmann Middle East FZE
Tel. +971 43724247
refrigeration@viessmann.ae
www.viessmann.ae/refrigeration

Österreich
Viessmann Ges.m.b.H.
Tel. +43 72 42 623 81-100
info@viessmann.at
www.viessmann.at/kuehlsysteme